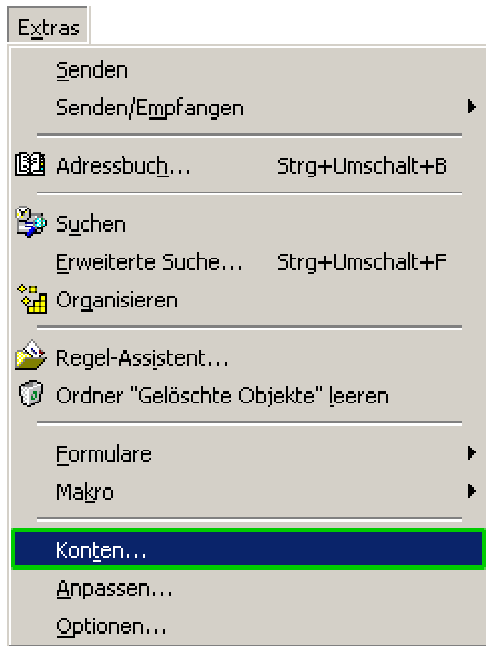
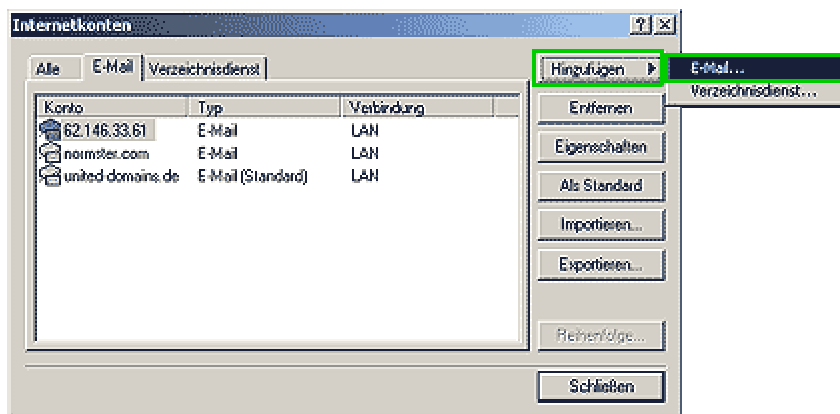


Nachfolgend finden Sie eine Anleitung, die Sie Schritt für Schritt durch Microsoft Outlook führen wird, bis Sie ein eMail-Postfach eingerichtet haben. Um das Beispiel anschaulicher zu machen gehen wir im Beispiel von einem Nutzer mit folgenden Eckdaten aus:

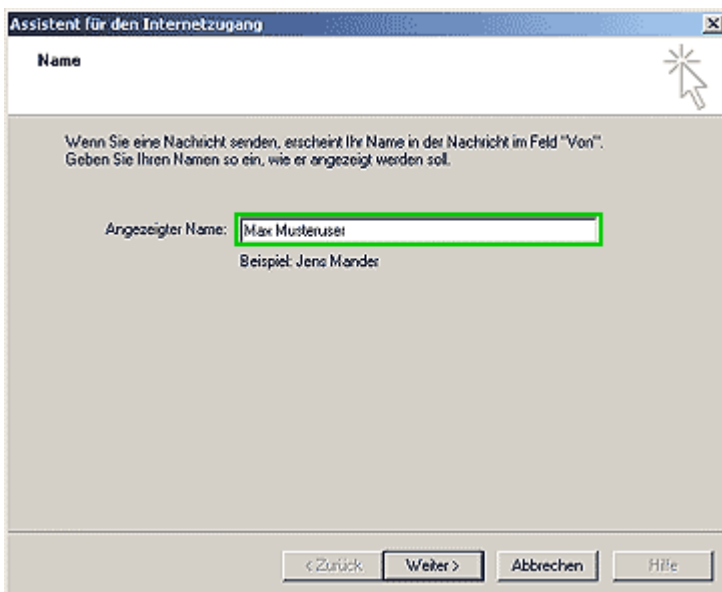
Name: Max Mustermann
eMail-Adresse: max.mustermann@lvh.it
POP3-Server (Posteingang): pop.lvh.it
SMTP-Server (Postausgang): smtp.lvh.it
Benutzername: Mitgliedsnummer auf Mitgliedskarte
Passwort: auf Mitgliedskarte



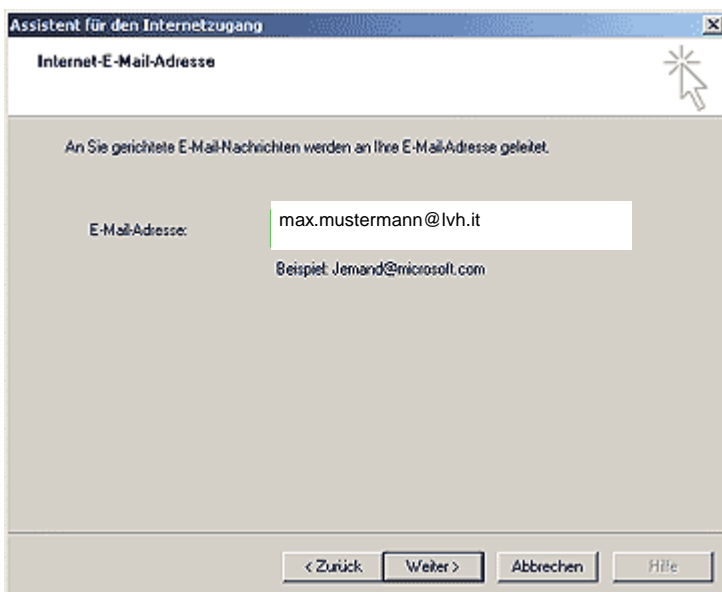
1) Klicken Sie in Outlook auf "Extras" und dort auf "Konten..."



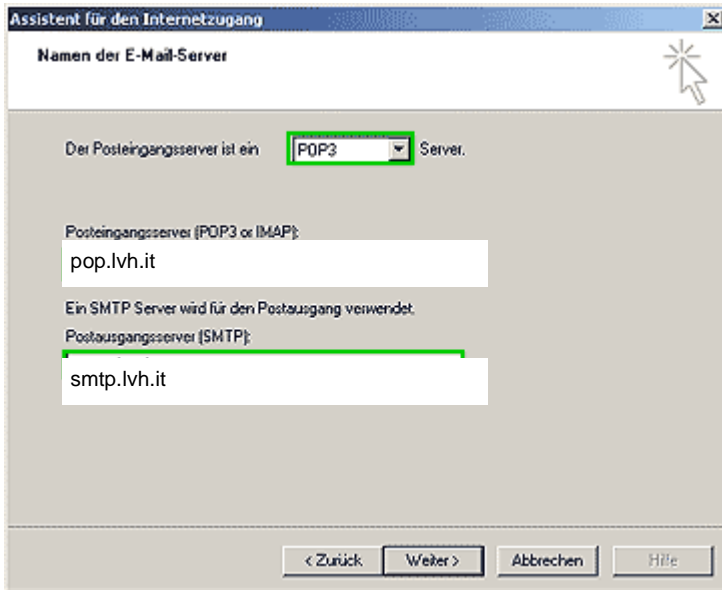
2) Es öffnet sich eine Dialogbox, in der Sie die Lasche E-Mail anwählen und dort dann auf "Hinzufügen" klicken. Wählen Sie im erscheinenden Untermenü die Option "E-Mail..." aus.



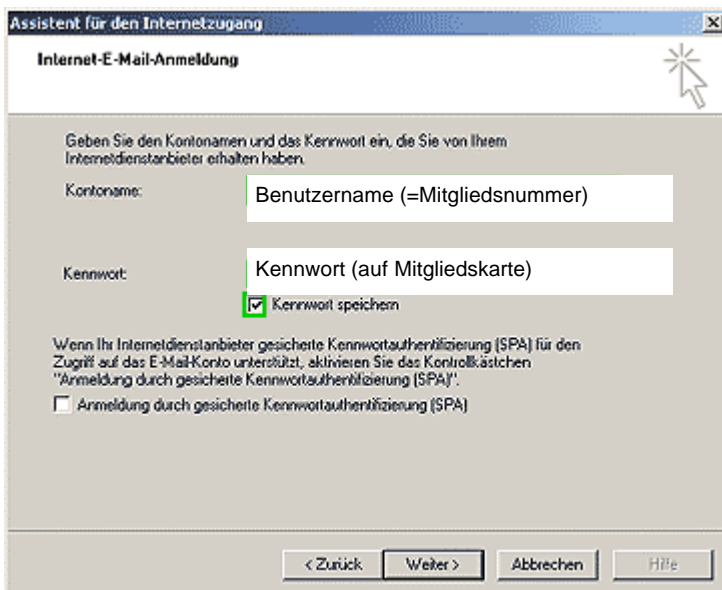
3) Es öffnet sich eine Dialogbox, in der Sie Ihren Namen eingeben. Bestätigen Sie die Eingabe mit einem Klick auf "Weiter".



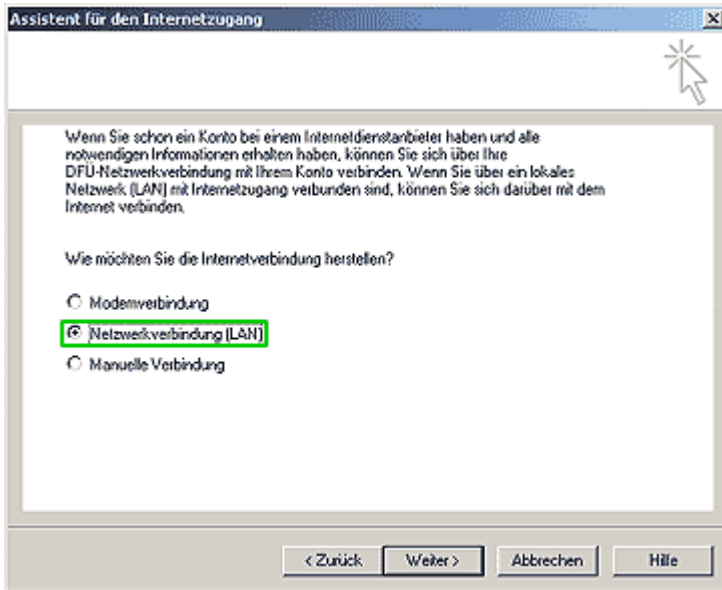
4) Geben Sie jetzt Ihre eMail-Adresse an. Die Eingabe bestätigen Sie mit einem Klick auf "Weiter".



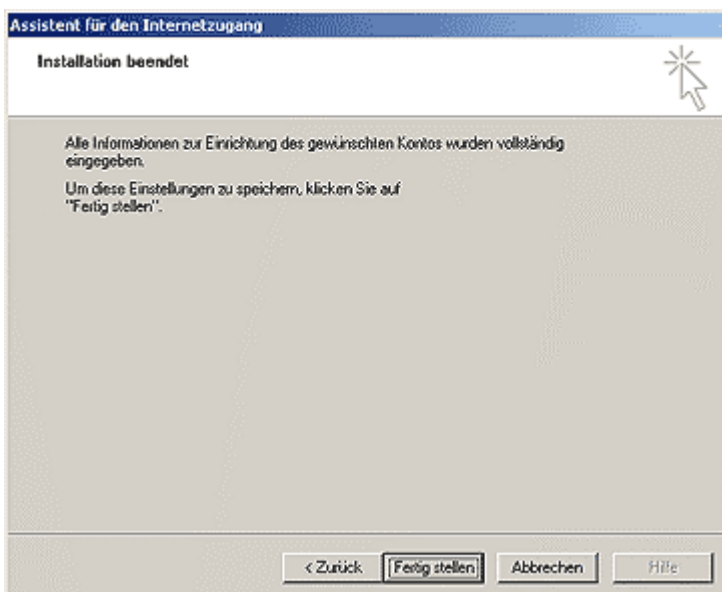
5) Wählen Sie im obersten Auswahlmennü die Option **POP3** aus. Es gibt auch die Möglichkeit POP3s auszuwählen (verschlüsselte Übertragung). Geben Sie als Posteingangsserver **pop.lvh.it** ein. Als Postausgangsserver geben Sie **smtp.lvh.it** ein. Abschliessend bestätigen Sie mit einem Klick auf "Weiter".



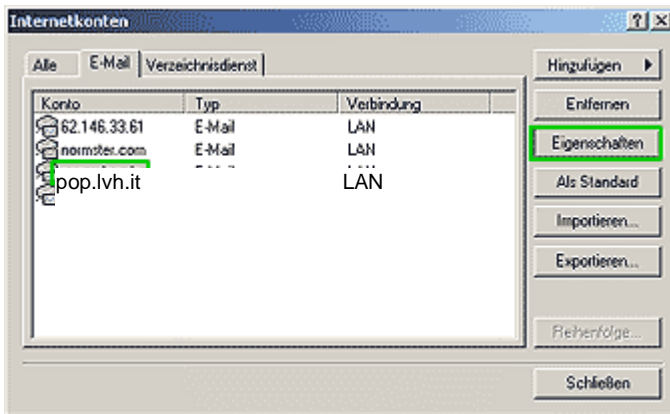
6) Geben Sie nun den Namen Ihres POP3-Postfachs an. Dies ist der Benutzername (Mitgliedsnummer) auf Ihrem Mitgliedskärtchen. Danach tragen Sie das Passwort für das POP3-Postfach ein, auch dieses finden Sie auf der Mitgliedskarte. Achten Sie auf eine korrekte Schreibweise, da Outlook die Zeichen nur als Sternchen darstellt. Wählen Sie die Box "Kennwort speichern" aus und bestätigen Sie die Eingaben mit einem Klick auf "Weiter".



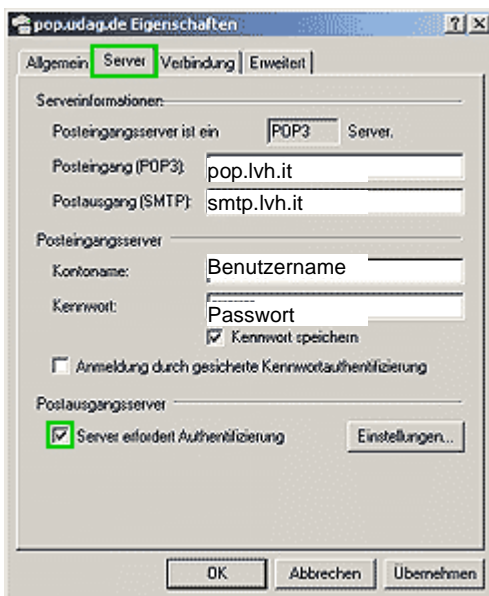
7) Legen Sie nun die Verbindungsart fest. Wir empfehlen das eMail-Programm immer erst dann zu starten, wenn Sie sich bereits im Internet befinden, um zu verhindern, dass sich Outlook ohne Ihre Kenntnis ins Internet einloggt. Wir empfehlen daher die Option Netzwerkverbindung (z.B. bei DSL) bzw. Manuelle Verbindung. Bestätigen Sie die Eingabe durch einen Klick auf "Weiter".



8) Bestätigen Sie die Einrichtung durch einen Klick auf "Fertig stellen" .



9) Sie kommen zurück in die Dialogbox. Wählen Sie den soeben eingerichteten Zugang aus und klicken Sie dann auf "Eigenschaften".



10) Es erscheint eine Dialogbox, in der Sie die Lasche Server auswählen. Klicken Sie auf die Box "Server erfordert Authentifizierung", sodass diese einen kleinen Haken enthält. Bestätigen Sie durch einen Klick auf "OK" und schließen Sie die darunter liegende Dialogbox Internetkonten durch einen Klick auf Schließen.

Gratulation, Ihr eMail-Client ist fertig konfiguriert und einsatzbereit. Um eMails empfangen und senden zu können müssen Sie nun einfach nur noch dafür sorgen, dass Sie im Internet sind.